

6B

M_{ach}D_{ich}F_{it}

Übungsblatt für die vierte Schulaufgabe – Ergebnisse

Zu 1.

Alte Fläche: $f = a \cdot b = 1,8m^2$.

Neue Fläche $F = A \cdot B = 2,178m^2$.

Vergrößerung um $0,378m^2$, das sind 21%.

Zu 2.

19% von 22000€ = 4180€. Der Gesamtpreis wäre also 26180€.

19% von 26180€ = 4974,20€

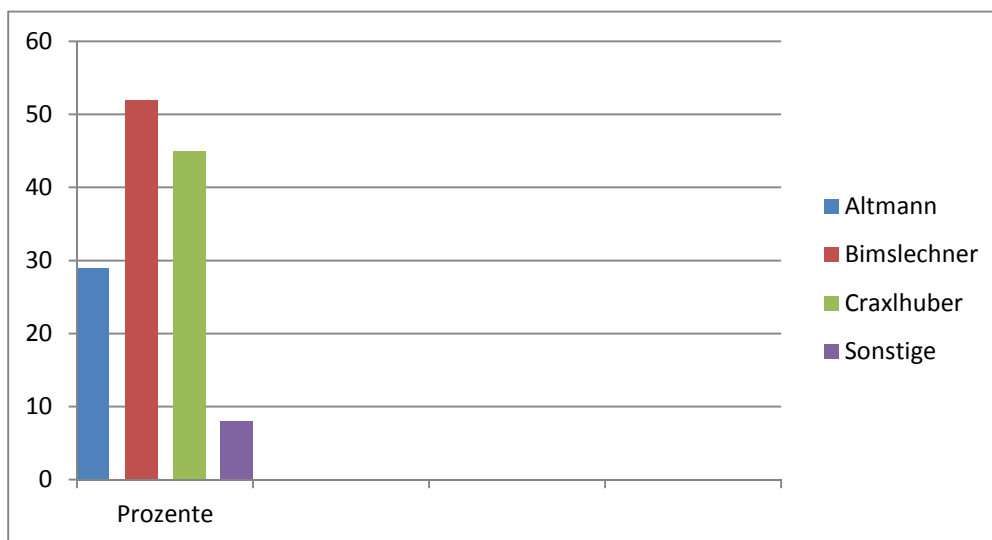
Er muss also nur noch 21205,80€ bezahlen. Grund: Der Grundwert ist größer.

Zu 3.

- Wahlbeteiligung: 67,2%
- B erhielt 45%.
- Ungültig waren 736 Stimmen (4%).

Zu 4.

- Stimmen für Altmann: 2784
Stimmen Bimslechner: 4992
Gesamt für Altmann und Bimslechner: 7776 Stimmen
- Craxlhuber erhielt $\frac{1056}{9600} \cdot 100\% = 11\%$
- Die sonstigen Kandidaten erhielten: 8% oder 768 Stimmen.



Zu 5. Am besten nimmt Euro statt DM – Die Aufgabe ist schon a wenig älter!

- Einkommen vor der Steuer (Brutto) 3400€.
- 8% von 748€ = 59,84€
Also bleiben ihr monatlich 3400€ - 748€ - 59,84€ = 2592,16€.
- Erhöhung auf 3519€, das sind 119€.
Vom Grundwert 3400€ sind das 3,5%.

... und? Alles rausgebracht?