

mach dich fit

8.Klasse

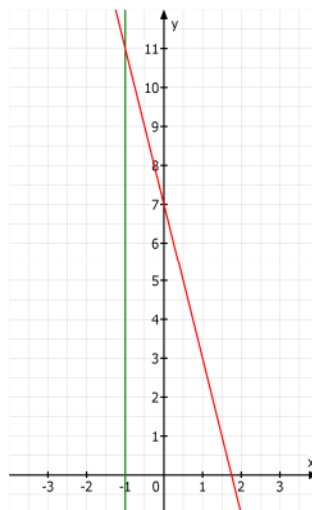
Blatt 10 - Lösungen

1.

a) Die Geraden $g: x + 1 = 0$; und $h: 4x + y + 7 = 0$; müssen einen Schnittpunkt haben, da ihre Steigungen unterschiedlich sind.

b) Zeichnung der beiden Geraden

c) Schnittpunkt: $S(-1 | 11)$



2. Gleichungssysteme.

a) (I) $9x - 8y - 12 = 0$;

(II) $1,2x - 8,4y = 0$;

z.B. Liefert Gleichsetzen: $S\left(\frac{84}{55} \mid \frac{12}{55}\right)$

b) (I) $6x + 4y - 3 = 0$;

(II) $0,3y + 2,4x = 0,45$;

z.B. mit Additionsverfahren: $S\left(\frac{3}{26} \mid \frac{15}{26}\right)$

3.

a) Dunkelgrün: $y = 12 - \frac{3}{4}x$.

Hellgrün: $y = 8 - \frac{1}{4}x$

b) Zeichnung.

c) Bei $t = 8$ (h) dann sind beide 6 (cm) hoch.

